

ふるさとを愛し、夢を育み、子どもが主役の楽しい学校の創造

帯広市立大正小学校
Obihiro Taisyou

Elementary School

令和6年9月27日



文責：田中善久



No.12

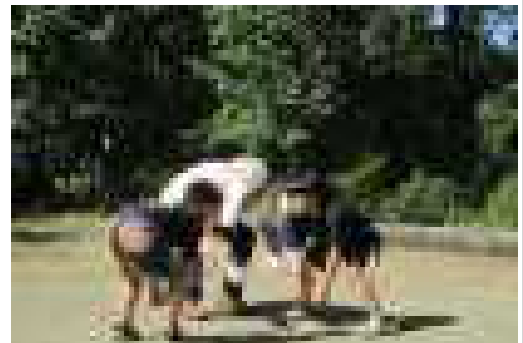
大正っ子

ふるさとと人との絆を育む取組を通して～大正地域から学ぶ

青空に筋状の雲が横たわるようになり、秋の訪れを感じるようになりました。校内の樹々も少しずつ色づきはじめ、沿道のコスモスも色鮮やかに咲き誇っています。さて、9月は町探検学習や作物の収穫体験学習、地域へ出向き写生会など大正地域ならではの学習「大正JAGA育」が行われています。今回は、過日行われた大正神社の秋祭りとメークインまつりの様子をお伝えしていきます。

9月8日(日)大正神社秋祭り、そして、9月22日(日)大正メークインまつりがそれぞれ行われました。秋の2大まつりは、大正地区の方々に大切にされてきたお祭りです。どちらも昨年からの、有志参加の形をとっています。

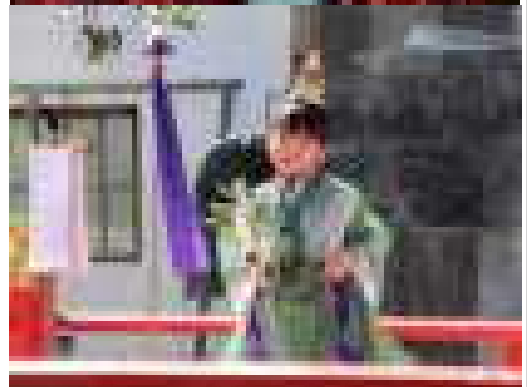
子供たちは、お祭り等の地域の行事を通して、地域の人々と関わりを深め、一緒に楽しさを感じ取ったようです。また、地域で行われている行事やお祭りを通して、人々の願いや努力によって受け継がれ、今日まで伝えられていることを感じ取ってほしいと思います。さらには、自分たちも地域の一員としてそれらを大切に受け継いでいこうとする気持ちを持ち、地域のさまざまな行事やお祭りにかかわることにより、地域への愛着心や郷土を愛する心を育てていくことができれば…と考えております。



神社祭では、相撲大会と神楽の演舞で祭りを盛り上げました！



大勢の前で5・6年生の有志参加がダンスを披露！



前期の頑張りを記した 「あゆみ」のねらい



まもなく令和6年度前期の通知表「あゆみ」を児童を通じてご家庭にお届けいたします。学習の記録には、①基礎的な知識・技能の習得、②知識・技能を活用して課題を解決するために必要な思考力・判断力・表現力等の能力、③学習意欲（主体的に取り組む態度）という学力の視点から見たお子さんの状況を記載しています。「よかった、悪かった」とだけ見るのではなく、どの教科のどんな学習で子供の力が発揮されたのか、どんな成果が上がったのかなど、子供の努力の様子をご確認ください。

また、行動の記録ではあいさつ、後始末などの基本的な生活習慣、人や自然とのかかわり方、約束やきまりを守っているか、仕事への取組などの面から評価し記載しています。行動の状況は学習面での意欲や成果につながる大事な要素です。

たくさんほめられた子供は人のよさにも気づき、人を認める子供に育っていきと言われています。通知表をひとつのきっかけとして、学校生活について子供と会話を交わす機会とし、学習面、行動面のよさを認め励ます機会にいただければと考えます。

キラリ大正っ子！

第46回帯広平原ライオンズ杯
帯広市少年野球大会
令和6年9月22日
第3位
大正スカイファイターズ



秋になると日没が早まります。薄暮時に車などとの接触事故が起きやすくなります。登下校時の交通安全については、学校でも指導していますが、ご家庭でも十分お子さんと確認してください。

🎃 10月 🎃 の予定

- 1日（火）クラブ クリーン集会③
- 2日（水）避難訓練（地震）
- 3日（木）乗り物利用学習3年
- 4日（金）児童会 あゆみ配布日
- 7日（月）職員会議 2年出前講座
- 8日（火）二計測・視力検査（低）
参観日2・4年
- 9日（水）二計測・視力検査（高）
参観日1・6年
- 10日（木）ALT巡回指導日
参観日3・5年
- 11日（金）乗り物利用学習2年 児童会
JA 大正食育授業4年 2・3校時
- 14日（月）スポーツの日（祝）
- 15日（火）学級写真予定日（昼休み）
- 16日（水）郷土体験学習4年
ナウマン号巡回日
3年国語勝毎出前授業
- 17日（木）宿泊学習5年 七中職場体験
ALT巡回指導日
- 18日（金）宿泊学習5年 英検ESG 3校時
- 19日（土）子ども広場
- 22日（火）5年出前授業「わくわ茶道教室」
学級写真予定日（昼休み）
- 23日（水）ALT巡回指導日 交通安全指導
- 25日（金）児童会総会 リンク設計
- 28日（月）給食費引落日 学校指導訪問二次
- 30日（水）学習発表会特別時間割開始